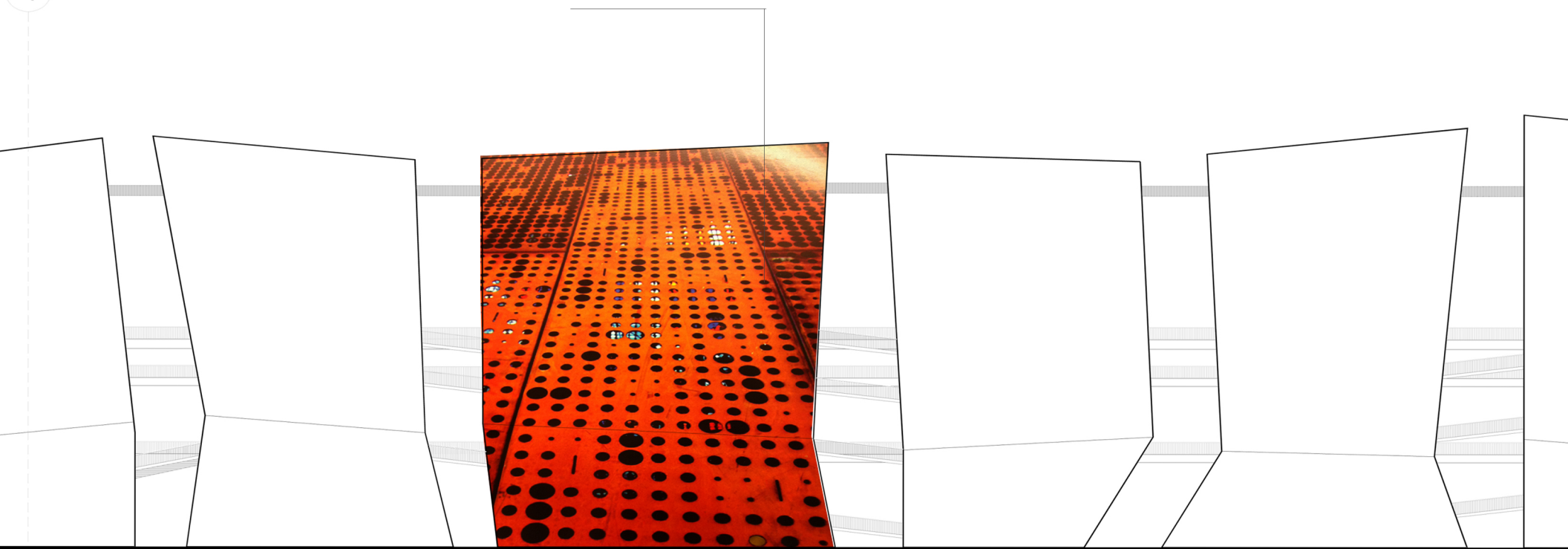


Propuesta material en fachada:
PLACAS DE ACERO CORTEN DE 2.44 x 6 metros





Universidad Nacional
Autónoma de México



UNAM – Dirección General de Bibliotecas
Tesis Digitales
Restricciones de uso

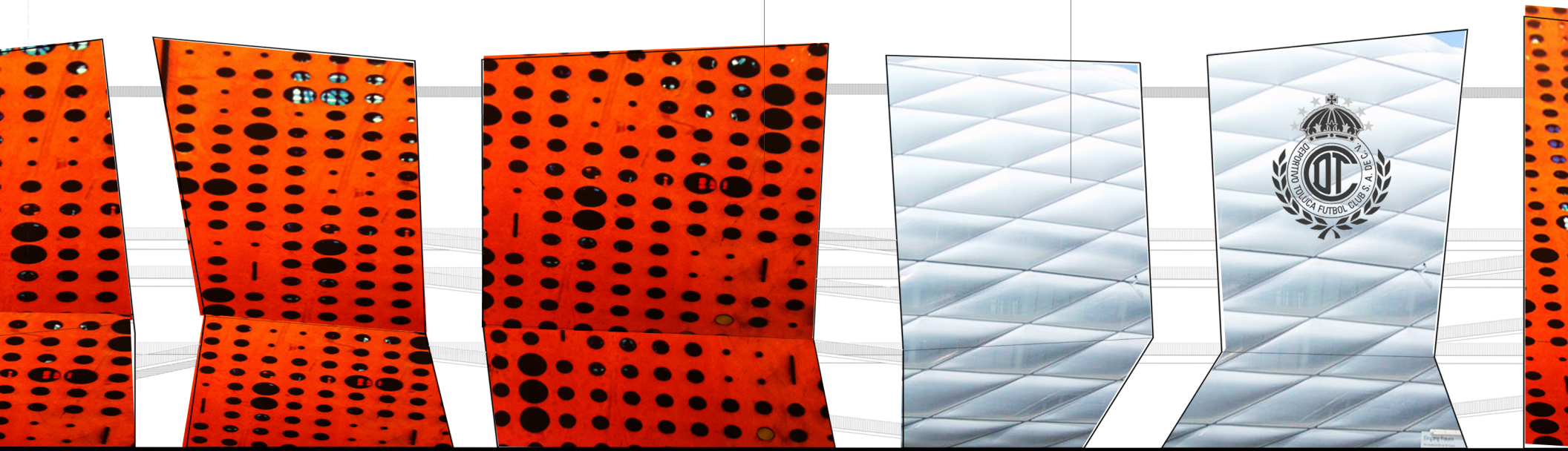
DERECHOS RESERVADOS ©
PROHIBIDA SU REPRODUCCIÓN TOTAL O PARCIAL

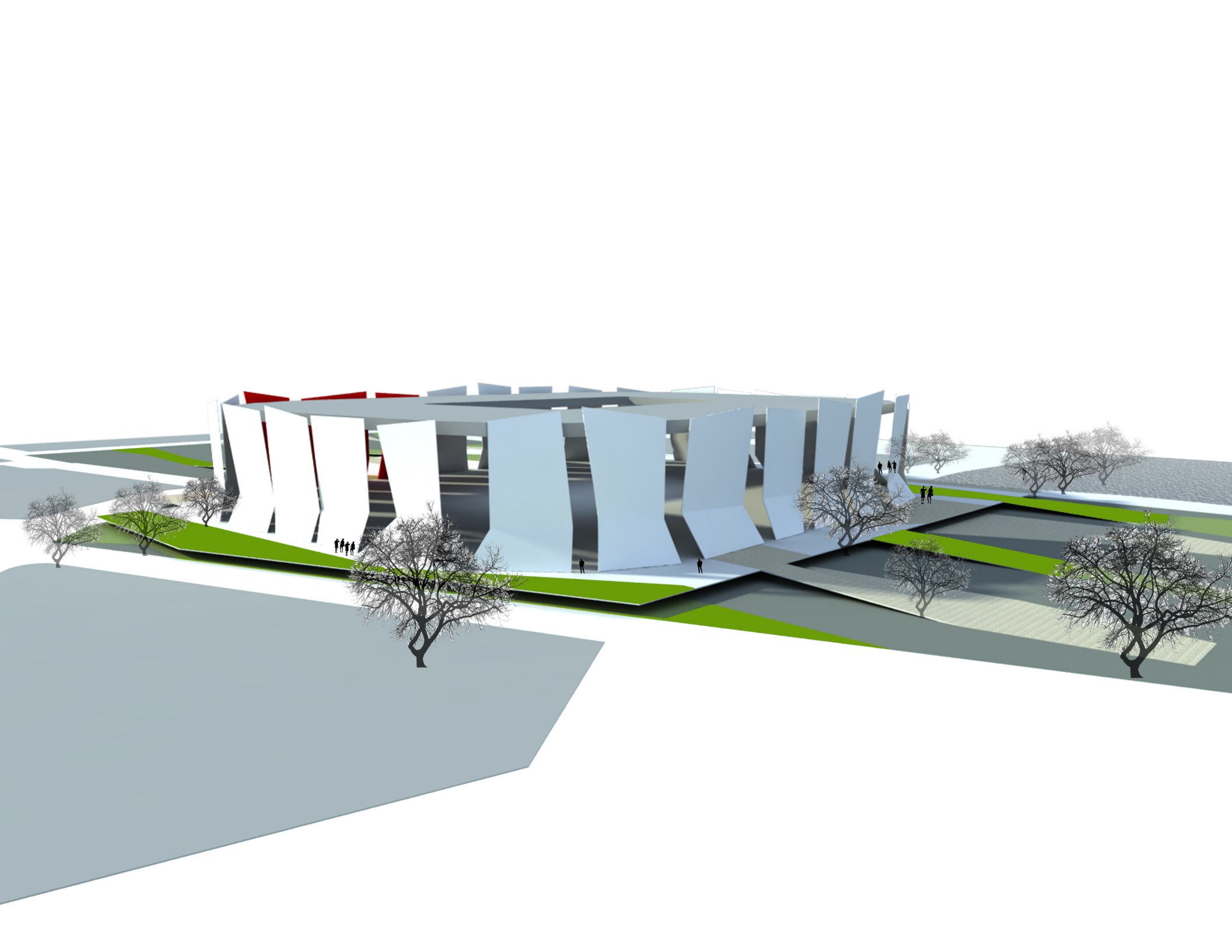
Todo el material contenido en esta tesis esta protegido por la Ley Federal del Derecho de Autor (LFDA) de los Estados Unidos Mexicanos (México).

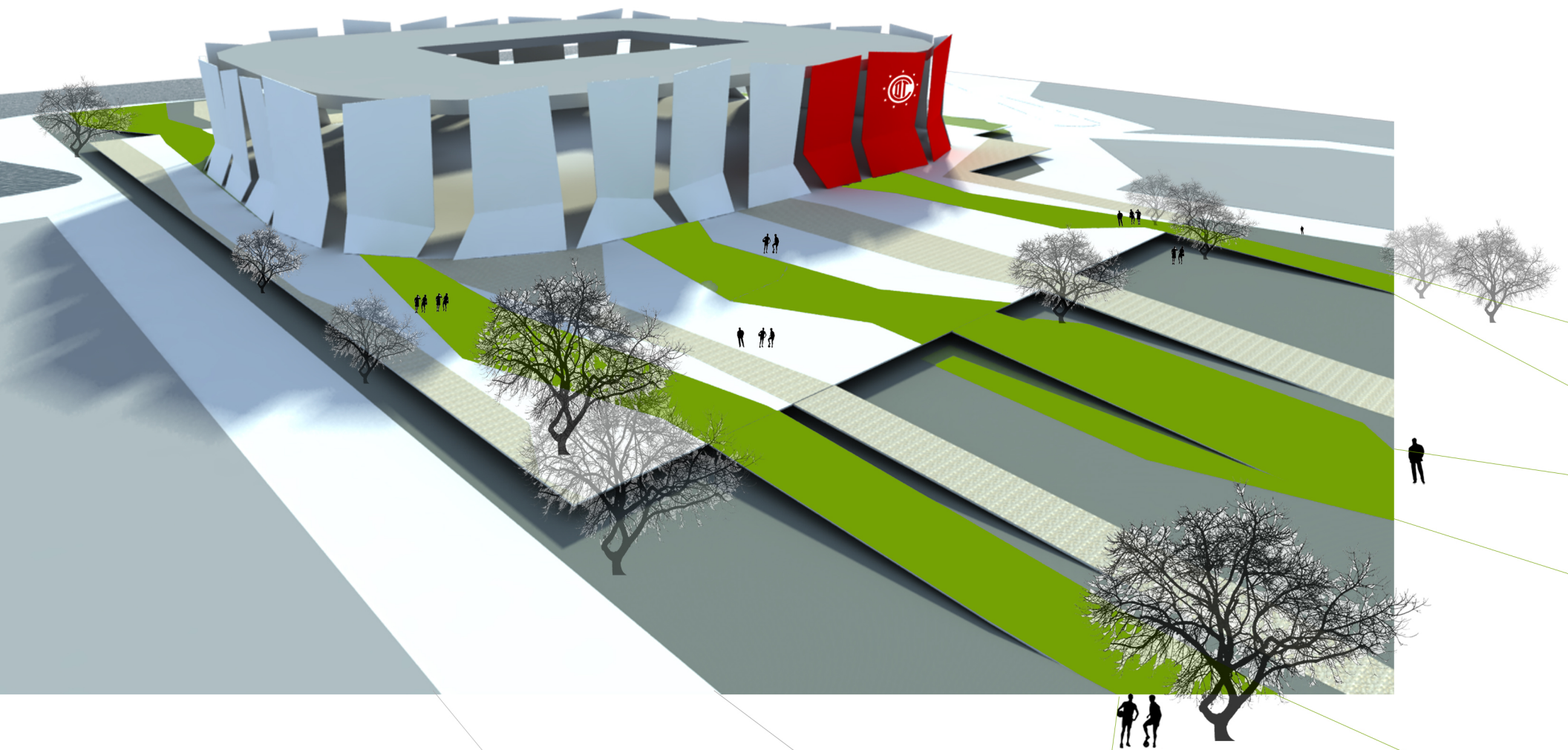
El uso de imágenes, fragmentos de videos, y demás material que sea objeto de protección de los derechos de autor, será exclusivamente para fines educativos e informativos y deberá citar la fuente donde la obtuvo mencionando el autor o autores. Cualquier uso distinto como el lucro, reproducción, edición o modificación, será perseguido y sancionado por el respectivo titular de los Derechos de Autor.

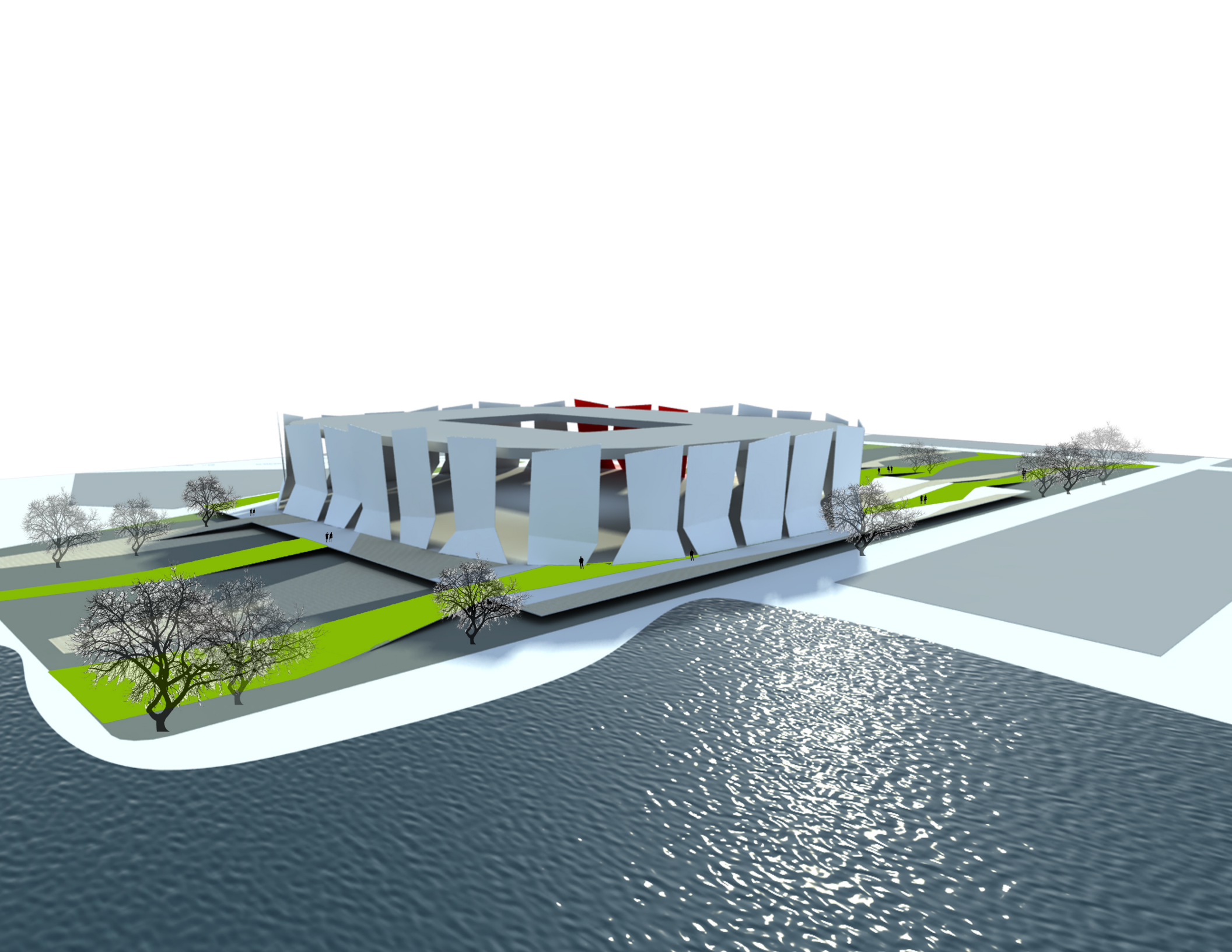
Propuesta material en fachada:
PLACAS DE ACERO CORTEN DE 2.44 x 6 metros

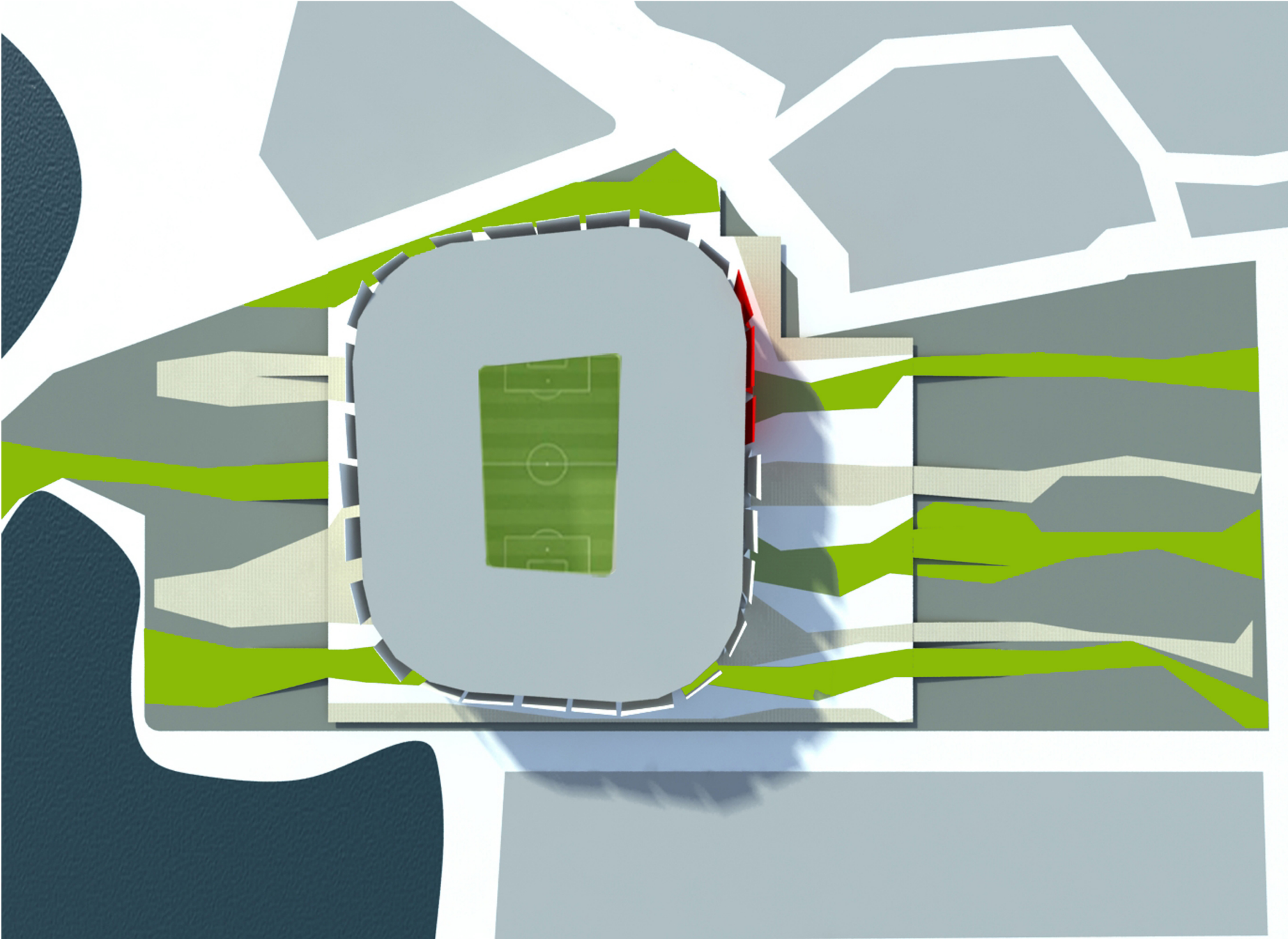
Propuesta material en fachada:
PANELES METÁLICOS DE ETFE DE 1.22 x 2.44 metros

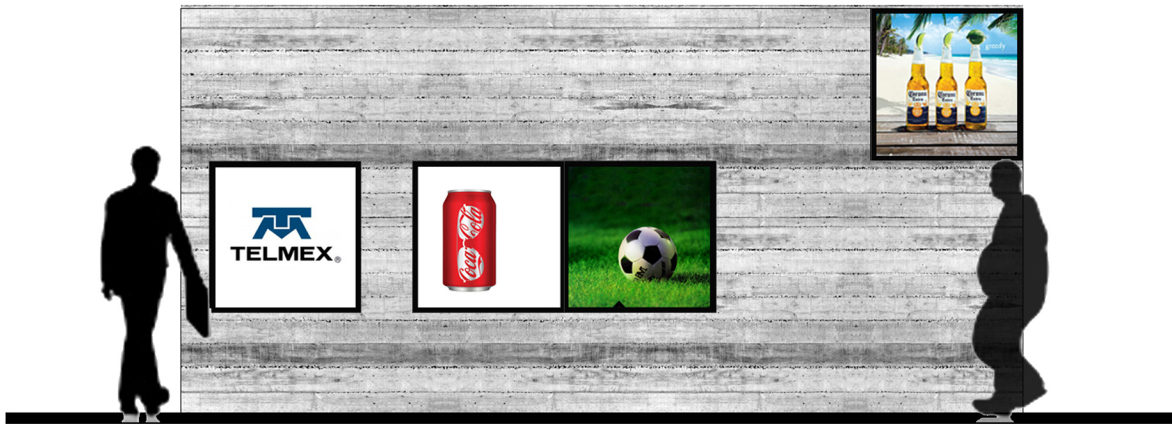
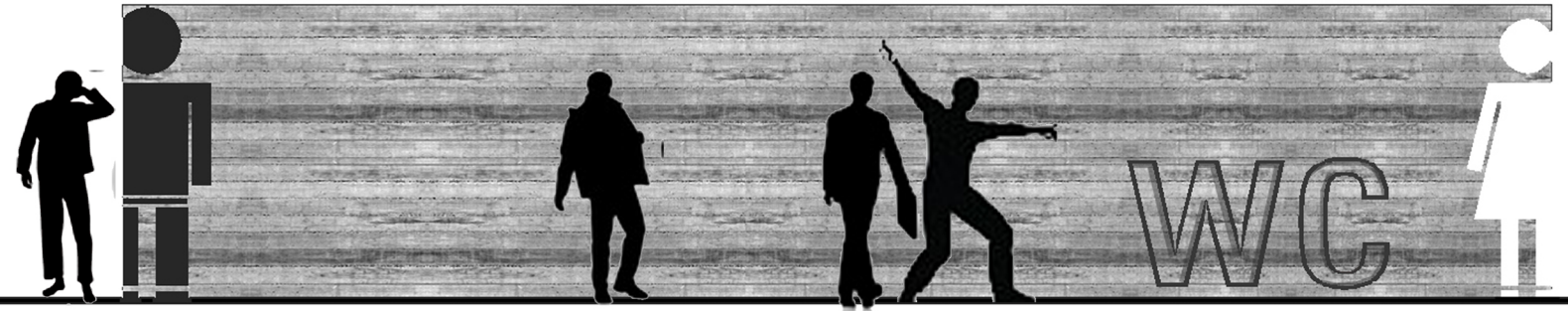












modulos